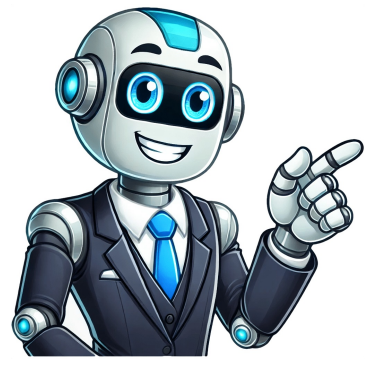


I'm not a robot





























Calculer ses impts, ce nest pas forcément votre passion et pourtant, comprendre comment vos revenus sont taxes peut vous faire gagner de largement ou, tout le moins, viter les mauvaises surprises.Chaque anne, des milliers de contribuables passent ct de dductions ou de rductions dimpts simplement parce quils ne comprennent pas comment fonctionne le systme fiscal belge. Or, un calcul correct de votre impt vous permet non seulement danticiper le montant payer (ou rcuprer), mais aussi de repérer les leviers doptimisation lgaux votre disposition.Bonne nouvelle : mme sans tre expert en fiscalit, il est tout fait possible dapprendre estimer vos impts vous-mme condition davoir les bonnes infos et les bons outils. Cest justement lobjectif de ce guide : vous expliquer simplement comment estimer votre impt des personnes physiques (IPP) en Belgique, en tenant compte des rgles en vigueur en 2025.Comprendre les bases du calcul des impts en BelgiqueAvant de se lancer dans le dtail des calculs, mieux vaut poser les bases. Le systme fiscal belge repose sur quelques grands principes qu'il faut avoir en tte pour bien calculer ses impts et surtout, comprendre ce qui est rellement tax.Revenu brut vs revenu net imposableVous entendez souvent parler de revenu brut, celui indiqu sur votre fiche de paie ou votre comptabilit annuelle. Mais ce nest pas ce montant-l que le fisc taxe directement.Ce qui est imposable, cest votre revenu net imposable.Pour lobtenir, on dduit dabord vos frais professionnels (au forfait ou rls), puis certaines dpenses dductibles comme les pensions alimentaires ou les intrts dun emprunt hypothcaire.Formule simplifie : Revenu brut frais professionnels dpenses dductiblesLe principe de progressivit de limptEn Belgique, limpt des personnes physiques est progressif. Cela signifie que plus vos revenus sont levs, plus le taux dimposition appliqu augmente mais seulement sur la partie supplmentaire de revenu concerne.Cest ce quon appelle un systme par tranches : chaque portion de revenu est taxe selon un pourcentage spcifique. Il ne sagit donc pas dun taux fixe sur lensemble du salaire.La quotit de revenu exempt dimptChaque contribuable bnficie dun montant non imposable, appel quotit exempt. En 2025, cette quotit de base est fixe 10.910 .Autrement dit, vous ne paierez aucun impt sur cette premire tranche de revenu. Mieux encore : ce montant peut tre major en fonction de votre situation personnelle (enfants charge, personne handicap charge, etc.).Exemple : un parent avec deux enfants charge bnficiera dune quotit exempte plus leve quun clibataire sans personne charge.Les tranches dimposition en 2025Voici les barmes dimposition applicables aux revenus 2024 (dclaration 2025):Tranche de revenu net imposableTaux dimpositionjusqu 15.200 25 %De 15.200,01 26.830 40 %De 26.830,01 46.440 45 %Au-del de 46.440 50 %Si votre revenu net imposable est de 35.000 , votre impt ne sera pas de 45 % ou 50 % sur lensemble de la somme. Il sera calcul comme suit :La premire tranche, jusqu 15.200 , sera taxe 25 %. La portion entre 15.200,01 et 26.830 sera taxe 40 %.La seconde, entre 26.830,01 et 35.000 , sera taxe 45 %.Rien au-del de 46.440 , donc pas encore de 50 % dimposition dans cet exemple.Ces tranches sont appliques de manire successive : si votre revenu net imposable est de 30.000 , seule la partie au-dessus de 26.830 sera taxe 45 %, le reste sera impos aux tranches infrieures.tapes pour estimer ses impts tape par tapeMaintenant que vous avez les bases en tte, entrons dans le concret. Voici les 5 tapes cls suivre pour calculer vos impts en Belgique de manire claire et raliste.Dterminer son revenu net imposableTout commence par votre revenu brut : cest le total de ce que vous avez gagn, que vous soyez salari, independant ou dirigeant dentreprise. Mais attention, ce nest pas sur ce montant que vous serez impos. Pour calculer vos impts, il faut dabord passer au revenu net imposable, qui correspond votre revenu brut diminu des frais professionnels et de certaines dductions fiscales.Frais professionnels : forfaitaires ou rls ?Frais forfaitaires : appliqus automatiquement si vous ne mentionnez rien dans votre dclaration. Ils varient selon vos revenus.Frais rls : si vous estimez que vos dpenses professionnelles dpassent le forfait lgal, vous pouvez les justifier (dlacements, matriel, internet, bureau domicile, etc.). Cette option est souvent avantageuse si vous travaillez loin de chez vous ou avez des frais spcifiques.Astuce : si vous optez pour les frais rls, conservez tous vos justificatifs. Et pensez faire une simulation avec Tax-Calc pour comparer les deux options.Dductions fiscalesUne fois vos frais pro dduits, vous pouvez encore rduire votre base imposable avec certaines dpenses dductibles : Les pensions alimentaires versesLes intrts dun emprunt hypothcaireLes frais de garde denfantsCertaines cotisations socialesRsum de la formule : Revenu net imposable = Revenu brut frais professionnels dductions fiscalesAppliquer les tranches dimposition progressivesUne fois votre revenu net imposable dtermin, vous pouvez appliquer le systme dimposition que nous avons vu plus haut.Exemple simplifi : Imaginons que votre revenu net imposable est de 35.000 .Vous paierez 25 % sur les premiers 15.200 40 % sur la tranche suivante jusqu 26.830 Et 45 % sur la portion entre 26.830 et 35.000 Il ny a jamais de taux unique : chaque portion est impose selon sa propre tranche. Cest ce quon appelle la progressivit de limpt.Prendre en compte la quotit exempte et ses majorationsComme mentionn plus haut, une partie de vos revenus nest pas taxe : cest la quotit de revenu exempt dimpt.En 2025, cette quotit de base est de 10.910 . Elle peut tre majeure en fonction de votre situation : Si vous avez un ou plusieurs enfants chargeSi vous tes parent isolSi vous avez une personne handicap chargeConcrtement, cela signifie que cette partie de vos revenus chappe totalement limpt. Et plus vous avez de personnes charge, plus cette exonration augmente.Le simulateur Tax-Calc vous permet de voir en quelques clics le montant exact de votre quotit exempte, en fonction de votre situation familiale.Soustraire les rductions dimptLes rductions dimpt viennent allger directement le montant payer, aprs application des tranches.Les dpenses qui donnent droit une rduction dimpt : pargne-pensionPrimes dassurance-vieIntrts de prts hypothcaires (anciens rgimes)Titres-services et chques ALInvestissements verts (dans certains cas)Ceci est ne pas confondre avec les dductions !Une dduction diminue votre revenu imposable. Une rduction diminue directement le montant de limpt calcul.Ajouter la taxe communaleDernire tape du calcul : limpt communal. Une fois que vous avez calcul votre impt tat (cest-dire fdral), votre commune applique un pourcentage additionnel, appel centimes additionnels.Le taux varie dune commune lautre, gnralement entre 5 % et 9 %. Vous pouvez consulter les taux jour sur le site du SPF Finances.Exemple :Si votre impt tat est de 5.000 et que votre commune applique un taux de 7 %, alors :Impt communal = 5.000 x 7 % = 350 Les outils pour calculer vos impts avec prcisionOn la vu, estimer ses impts en Belgique peut vite devenir un casse-tte, surtout si votre situation nest pas 100 % standard. Heureusement, plusieurs outils en ligne existent pour vous aider faire le calcul facilement, sans risque de vous tromper sur une formule ou un pourcentage.Voici les meilleurs simulateurs disponibles en 2025, tests et approuvs.Tax-Calc : le simulateur officiel du SPF FinancesCest le rfexe avoir si vous voulez estimer votre impt de faon fiable. Il est le simulateur officiel mis disposition gratuitement par le Service Public Fdral Finances.Ce qui permet : Simuler anonymement votre impt des personnes physiques (IPP)Comparer le forfait lgal et les frais relsIntgrer votre situation familiale, vos charges et vos rductions dimptVisualiser limpact de vos choix fiscaux en quelques clicsIl est idal pour tester diffrentes hypotheses (par exemple : Que se passe-t-il si je dclare mes frais rls au lieu du forfait ?).MyMinfin (Tax-on-Web)Si Tax-Calc sert faire des simulations, MyMinfin, aussi appel Tax-on-Web, est loutil utilis pour remplir et envoyer votre vraie dclaration.Avec ce portail scuris :Vous accdez votre dclaration fiscale pr-remplieVous pouvez la corriger, la compiler et la soumettreVous visualisez le calcul de limpt tel quil sera retenu officiellementVous tes alert en cas deurreur ou doubl (ce qui vite pas mal de stress !)Bonus : vous pouvez galement consulter vos remboursements et tous les documents lis votre dossier fiscal.Platformes complmentaires utilesEn plus des outils du SPF Finances, dautres plateformes proposent des contenus pdagogiques, simulateurs simplifis ou accompagnement fiscal. Par exemple, MaPremiereDeclaration.be est un site spcialis pour les jeunes qui dclarent leurs revenus pour la premire fois.Cette plateforme ne remplace pas Tax-Calc, mais elle est parfaite pour cas doublVous obtenez une estimation instantane de limpt calculLe suivi de votre dossier est simplifiLa proposition de dclaration simplifie : qui la retient !Chaque anne, des centaines de milliers de contribuables reoivent une proposition de dclaration simplifie. Cela signifie que ladministration a prrempli votre dclaration partir des informations dont elle dispose (revenus, prmptes, situation familiale).Vous recevez cette proposition si : Votre situation fiscale est stable et sans particularitVous tes salari avec peu ou pas de dductions fiscalesVos revenus sont entirement connus via les fiches lectroniques (fiche 281.10, C4, etc.).Dans ce cas, vos navez rien faire, sauf si vous constatez une erreur ou souhaitez modifier des lments (par exemple : ajouter des frais rls, dclarer une pension alimentaire, etc.).Conclusion : anticiper pour mieux optimiserMieux comprendre comment estimer le montant de vos impts, cest dj faire un pas vers une fiscalit plus juste et plus avantageuse. En connaissant les rgles, les dductions, les rductions possibles et autres, vous pouvez adapter votre dclaration en toute lgalit pour ne pas payer plus que ncessaire.Noubliez pas : garder vos justificatifs (frais professionnels, attestations, preuves de paiement) est essentiel, surtout si vous optez pour les frais rls ou si vous bnficiez de rductions dimpt.Enfin, ne sous-estimez pas la puissance des outils en ligne officiels comme Tax-Calc ou MyMinfin. Utilisez correctement, ils peuvent faire toute la diffrence entre une simple dclaration et une dclaration optimisee.L'information la moins chre... depuis toujours. Vous avez choisi de ne pas accepter les cookies. Chez Boursorama, nous pensons que l'accs nos milliers de cotations en temps rel et une information de qualit ne devrait rien vous coter. Tout est disponible gratuitement et sans limite, grt aux partenariats similaires ou au mandataire.Besoin dun conseil ? Les dates peuvent varier lgrement d'anne en anne. Pensez vrifier la validit des chances officielles sur le site du Service Public Fdral Finances ds le mois de mai.Dclaration papier ou dclaration en ligne ?Vous avez toujours le choix entre le fait de remplir un formulaire papier, reu par courrier (plus lent, plus mannel, moins recommand), ou dclarer en ligne via MyMinfin, le portail scuris du SPF Finances. La version en ligne offre plusieurs avantages : Vos donnees sont souvent pr-remplies (revenus, fiches fiscales)Des messages d'erreur vous alertent en cas de doublVous obtenez une estimation instantane de limpt calculLe suivi de votre dossier est simplifiLa proposition de dclaration simplifie : qui la retient !Chaque anne, des centaines de milliers de contribuables reoivent une proposition de dclaration simplifie. Cela signifie que ladministration a prrempli votre dclaration partir des informations dont elle dispose (revenus, prmptes, situation familiale).Vous recevez cette proposition si : Votre situation fiscale est stable et sans particularitVous tes salari avec peu ou pas de dductions fiscalesVos revenus sont entirement connus via les fiches lectroniques (fiche 281.10, C4, etc.).Dans ce cas, vos navez rien faire, sauf si vous constatez une erreur ou souhaitez modifier des lments (par exemple : ajouter des frais rls, dclarer une pension alimentaire, etc.).Conclusion : anticiper pour mieux optimiserMieux comprendre comment estimer le montant de vos impts, cest dj faire un pas vers une fiscalit plus juste et plus avantageuse. En connaissant les rgles, les dductions, les rductions possibles et autres, vous pouvez adapter votre dclaration en toute lgalit pour ne pas payer plus que ncessaire.Noubliez pas : garder vos justificatifs (frais professionnels, attestations, preuves de paiement) est essentiel, surtout si vous optez pour les frais rls ou si vous bnficiez de rductions dimpt.Enfin, ne sous-estimez pas la puissance des outils en ligne officiels comme Tax-Calc ou MyMinfin. Utilisez correctement, ils peuvent faire toute la diffrence entre une simple dclaration et une dclaration optimisee.L'information la moins chre... depuis toujours. Vous avez choisi de ne pas accepter les cookies. Chez Boursorama, nous pensons que l'accs nos milliers de cotations en temps rel et une information de qualit ne devrait rien vous coter. Tout est disponible gratuitement et sans limite, grt aux partenariats similaires ou au mandataire.Besoin dun conseil ? Les dates peuvent varier lgrement d'anne en anne. Pensez vrifier la validit des chances officielles sur le site du Service Public Fdral Finances ds le mois de mai.Dclaration papier ou dclaration en ligne ?Vous avez toujours le choix entre le fait de remplir un formulaire papier, reu par courrier (plus lent, plus mannel, moins recommand), ou dclarer en ligne via MyMinfin, le portail scuris du SPF Finances. La version en ligne offre plusieurs avantages : Vos donnees sont souvent pr-remplies (revenus, fiches fiscales)Des messages d'erreur vous alertent en cas de doublVous obtenez une estimation instantane de limpt calculLe suivi de votre dossier est simplifiLa proposition de dclaration simplifie : qui la retient !Chaque anne, des centaines de milliers de contribuables reoivent une proposition de dclaration simplifie. Cela signifie que ladministration a prrempli votre dclaration partir des informations dont elle dispose (revenus, prmptes, situation familiale).Vous recevez cette proposition si : Votre situation fiscale est stable et sans particularitVous tes salari avec peu ou pas de dductions fiscalesVos revenus sont entirement connus via les fiches lectroniques (fiche 281.10, C4, etc.).Dans ce cas, vos navez rien faire, sauf si vous constatez une erreur ou souhaitez modifier des lments (par exemple : ajouter des frais rls, dclarer une pension alimentaire, etc.).Conclusion : anticiper pour mieux optimiserMieux comprendre comment estimer le montant de vos impts, cest dj faire un pas vers une fiscalit plus juste et plus avantageuse. En connaissant les rgles, les dductions, les rductions possibles et autres, vous pouvez adapter votre dclaration en toute lgalit pour ne pas payer plus que ncessaire.Noubliez pas : garder vos justificatifs (frais professionnels, attestations, preuves de paiement) est essentiel, surtout si vous optez pour les frais rls ou si vous bnficiez de rductions dimpt.Enfin, ne sous-estimez pas la puissance des outils en ligne officiels comme Tax-Calc ou MyMinfin. Utilisez correctement, ils peuvent faire toute la diffrence entre une simple dclaration et une dclaration optimisee.L'information la moins chre... depuis toujours. Vous avez choisi de ne pas accepter les cookies. Chez Boursorama, nous pensons que l'accs nos milliers de cotations en temps rel et une information de qualit ne devrait rien vous coter. Tout est disponible gratuitement et sans limite, grt aux partenariats similaires ou au mandataire.Besoin dun conseil ? Les dates peuvent varier lgrement d'anne en anne. Pensez vrifier la validit des chances officielles sur le site du Service Public Fdral Finances ds le mois de mai.Dclaration papier ou dclaration en ligne ?Vous avez toujours le choix entre le fait de remplir un formulaire papier, reu par courrier (plus lent, plus mannel, moins recommand), ou dclarer en ligne via MyMinfin, le portail scuris du SPF Finances. La version en ligne offre plusieurs avantages : Vos donnees sont souvent pr-remplies (revenus, fiches fiscales)Des messages d'erreur vous alertent en cas de doublVous obtenez une estimation instantane de limpt leuro prs et tient compte des dductions pusquelles sont dj enlevées du revenu imposable. En revanche, deuxseuxpts ne sont pas pris en compte et peuvent venir fausser le calcul : la calcullette ne tient pas compte du plafond du quotient familial. Si vous avez des revenus levs (plus de 40 000 ) et un nombre de parts important, il est possible que le plafond du quotient familial vous amne avoir un impt plus fort que celui calcul via la formule. Je lexplicite ici : calcul des tranches marginales dimposition; je vous conseille alors dutiliser mon simulateur complet donn ci-dessous. La dcote : nous avions comment marche la dcote sur lavis dimposition. Si le calcul donne un impt faible(un peu moins de 2 000 pour une personne seule et 3 200 pour un couple), vous aurez une dcote supplmentaire en 2025. De mme, les rductions dimpt, crdits dimpt sont enlever aprs le calcul rapide de limpt. Le prlvement la source ne change rien au calcul donn plus haut. Le taux prs chaque mois nest quune avance, cest bien limpt calcul sur votre dclaration que vous paierez terme. Pour aller plus loin, jai cr un simulateur de limpt 2025 gratuit complet qui tient compte de tous les aspects techniques. Comment compiler votre dclaration? Quelques astuces pour bien vous y prparer. Pprarez votre avenir tout en bnficiant en principe dune rduction dimpts chaque anne en commenant votre pargne-pension! Notre cadeau: 40 euros de cashback!\* Versez soit directement un montant minimum de 1.050 euros, soit crez un ordre permanent de minimum 35 euros par mois pendant au moins 2 ans. Profitez-en avant le 31 juillet 2025! Je commence \*Lisez toutes les conditions dans le rglement. Cadres, codes, chiffres... Il nest pas toujours vident de se retrouver dans le ddale des rgles fiscales. Outre des astuces pour allger votre dclaration fiscale et un simulateur pratique pour calculer vos impts, ces infos utiles vous aideront y voir plus clair et ... garder le sourire! ! Ne perdez pas de vue la date limite de la dclaration dimpts! partir de lexercice dimposition 2023 (revenu 2022), les dlais de rentre de la dclaration dimpt des personnes physiques se baseront sur un nouveau critre: la nature des revenus et la complexit de la dclaration. Les dclarations dites complexes se verront accorder un dlai plus long. La diffrence au niveau du dlai de rentre entre les mandataires et les citoyens disparat galemnt: une prolongation du dlai ne sera plus accorde aux mandataires pour les dclarations simples (cest une dclaration qui ne pas les revenus suivants: des bnifices et/ou profits, des mnurations de dirigeants dentreprise, les mnurations des conjoints (cohabitants lgaux) aidants et les revenus professionnels trangers. Il existe un dlai de rentre plus long si vous dclarez pour la premire fois: un bien immobilier ltranger; une pension alimentaire reue ou verse une personne ltranger; un emprunt conclut ltranger; une construction juridique ou lapplication du rgime spcial dimposition pour contribuable/chercheur impatri. Date limite de rentre de la dclaration papier simple: 30/06/2025 Date limite de rentre de la dclaration digitale simple via Tax-on-Web: 15/07/2025 2. Pprarez les documents ncessaires Votre carte didentit, votre numro de compte, vos attestations fiscales. Toutes vos attestations fiscales Belfius sont directement disponibles sur vos apps Belfius et dans Belfius Direct Net. 3. Si vous dclarez via Tax-on-Web Pour remplir votre dclaration en ligne, vous pouvez utiliser un lecteur de cartes eID, votre lecteur de carte Belfius, lapp itsme. Conseil: lapp itsme est la solution la plus simple pour vous connecter Tax-on-Web pour votre dclaration d'impts, mais aussi pour vous connecter votre app Belfius et Belfius Direct Net! 4. Noubliez pas vos avantages fiscaux! Le saviez-vous? Certains investissements ou dpenses (frais de garde, titres-services, pargne fiscale...) vous donnent droit un avantage fiscal. Concrtement, elles vous permettent de payer moins d'impôts. Consultez ici les avantages fiscaux dont vous pouvez bnficier. 5. Comment apporter une modification votre dclaration? Vous avez oubli de compiler quelque chose dans votre dclaration ou vous avez fait une erreur? Pas de soucis, vous pouvez transmettre une rectification via Tax-on-Web! Veillez toutefois la faire avant la date limite du 15 juillet 2025. Vous avez dj envoy votre dclaration papier? Contactez le plus rapidement possible votre bureau des cotisations local. Vous souhaitez allger votre dclaration fiscale au maximum? Et vous cherchez le moyen de payer moins d'impôts? Découvrez nos 6 astuces... \* Grece au simulateur dimpts, calculez correctement vos impts de manire totalement anonyme. Facile, rapide et gratuit! Conseil: pour une experience optimale, nous vous conseillons d'utiliser Google Chrome. Je calcule mes impts C'est le bon plan! En activant vos avantages fiscaux, vous pouvez bnficier d'une rduction d'impts lors de la prochaine dclaration fiscale. Titres-services - Vous utilisez des titres-services? Vous pouvez alors bnficier d'une belle rduction d'impts. Conseil: achetez-les via votre app Belfius Mobile! Frais de garde - Vous pouvez dclarer les frais de garde pour vos enfants jusqu' leurs 14 ans pour les ddure de vos impts. Investissements Votre pargne-pension vous permet de vous constituer un capital pour plus tard et bnficier d'un avantage fiscal.\* Votre pargne long terme vous permet d'pargner pour vos futurs projets tout en bnficiant d'un avantage fiscal.\* Exonration des dividendes d'action: vous avez pay le prmpte mobilier sur des dividendes d'actions, vous pouvez demander un remboursement via votre dclaration dimpt. Dons - Faites un don une bonne oeuvre et vous tes rembours des impts. Consultez le portail du Service Public Fdral Finances Si vous tes mari(e) ou cohabitant(e) lgale), vous recevez un formulaire de dclaration commune, partir de lanne qui suit celle du mariage ou de la cohabitation lgale. la personne la plus ge dun couple doit toujours compiler la colonne de gauche et la plus jeune la colonne de droite. Mme si vous n'avez aucuns revenus dclarer pour 2024, vous devez renvoyer toute dclaration reue ou l'introduire via Tax-on-Web. Si vous ne le faites pas, vous risquez en effet une amende. Si votre enfant a 18 ans ou plus: tous ses revenus sont repris dans une dclaration distincte remplir son nom, et ce partir de son 18e anniversaire. Si votre enfant a moins de 18 ans: s'il peroit des revenus professionnels ou des pensions alimentaires, ceux-ci sont repris dans une dclaration distincte. Tous ses autres revenus (tels que revenus mobiliers et immobiliers) doivent tre dclars par le parent (tuteur) qui en a la charge. Si vous tes mari(e) ou cohabitant(e) lgale), ces revenus doivent partager entre votre partenaire et vous-mme. Dans la plupart des cas, votre enfant rentre une proposition de dclaration simplifie pour ses revenus impossibles. L'impt des personnes physiques est peru sur le revenu global (mondial) des habitants de la Belgique, quelle que soit leur nationalit. Tout contribuable soumis l'impt des personnes physiques est tenu de remplir une dclaration fiscale chaque anne (sauf exceptions). Vous avez des questions? partir de lexercice dimposition 2023 (revenus 2022), les dlais de rentre de la dclaration limpt des personnes physiques se baseront sur un nouveau critre : la nature des revenus et la complexit de la dclaration. Les dclarations dites complexes recevront plus de temps. La diffrence au niveau du dlai de rentre entre les mandataires et les citoyens disparat galemnt : une prolongation du dlai ne sera plus accorde aux mandataires pour les dclarations simples (cest une dclaration qui ne pas les revenus suivants (des bnifices et/ou profits, des mnurations de dirigeants dentreprise, des mnurations de conjoints (cohabitants lgaux) aidants, des revenus professionnels trangers). Le mandataire pourra uniquement demander un report pour des raisons srieuses ou de force majeure. La date ultime pour rentrer votre dclaration en 2025 pour l'anne de revenus 2024 est: Dclaration papier simple : 30/06/2025 Dclaration digitale simple via Tax-on-Web : 15/07/2025 Pass ce dlai, l'administration fiscale peut procder une taxation d'office. Dans ce cas: L'impt sera tabli sur la base des chiffres dont elle dispose. Si vous ntes pas d'accord avec les montants pris en compte pour le calcul de l'impt, vous devez apporter vous-mme la preuve de l'inexactitude de ces montants. elle dispose d'un dlai plus long pour rgulariser votre situation fiscale (en principe 3 ans partir du 1er janvier de l'anne de la dclaration). Le dlai d'imposition ordinaire est le 30 juin de l'anne suivant l'exercice d'imposition, des sanctions administratives peuvent tre appliques selon la gravit (et la rptition) de l'erreur. Il s'agit surtout d'un accroissement d'impt (de 10 200%) et d'amendes administratives. L'employeur doit envoyer les fiches de mnurations individuelles ses employs. La banque doit fournir les attestations fiscales pour les crdits hypothcaires, les prtsverts, l'pargne-pension et les assurances-vie. Les organismes concerns par les titres-services, les donations, la garde denfants, etc. doivent vous fournir une attestation vous permettant d'obtenir les avantages fiscaux lis. Votre conseiller financier Belfius se fera un plaisir de vous donner des informations sur la dclaration de vos produits bancaires et d'assurances ainsi que sur les diffrentes opportunitis qui peuvent vous permettre, le cas chant, de bnficier d'avantages fiscaux. L'administration fiscale est joignable via son Contact Center au 02 572 57 57, tous les jours ouvrables de 8 17h. Vous pouvez aussi vous adresser une permanence organise par l'administration fiscale dans certaines communes et centres commerciaux durant la priode au cours de laquelle la dclaration doit tre remplie. La brochure jointe votre dclaration vous guidera pas pas dans votre dclaration. Votre comptable pourra vous clarier sur tous les dtails. \* En fonction de votre situation personnelle Limpt des particuliers en Belgique est applicable chaque anne et calcul suite la dclaration fiscale des revenus de l'anne prcdente. Mais comment effectuer le calcul de limpt ? Quels sont les revenus pris en compte pour ce calcul et quel est le taux dimposition appliqu pour chaque tranche ?Cest ce que nous vous proposons de dcouvrir dans notre dossier complet propos de limpt des personnes physiques en Belgique. Vous y trouverez le dtail des taxes dont vous tes redevable, le fonctionnement du prlvement la source ou encore la fiscalit des pensions lgales ou des revenus des independants. Le calcul de limpt en Belgique se base sur un barne progressif et le taux dimposition oscille de 25% 50%. Ce calcul effectuee partir de plusieurs types de revenus impossibles dont : les salaires ; les avantages en nature ; les revenus de remplacement comme les pensions, allocations chmage ou indemnits ; les pensions et les rentes ; les revenus du patrimoine. Le prlvement la source, appel prmpte professionnel, est applique en Belgique depuis 1961. Il sagit dun impt sur le revenu qui est prlev par les employeurs sur le salaire mensuel des salaris. Ce prmpte professionnel est donc calcul partir du salaire brut du contribuable et est impos de manire individuelle et pas pour l'ensemble du foyer. Cependant, des abattements peuvent tre accords selon la situation familiale du contribuable. Un quotient conjugal est notamment appliqi si la part des revenus dun des conjoints est de 30% maximum des revenus totaux, celui-ci peut rcuprer une partie des revenus de lautre. Enfin, des abattements pour charges de famille sont appliqus selon ce barne : 1 enfant : 1 630 dabattement 2 enfants : 4 210 dabattement 3 enfants : 9 430 dabattement A partir de 3 enfants : 5 820 par enfant Limpt des personnes physiques en Belgique correspond un impt calcul sur les revenus professionnels impossibles des particuliers, il est payable chaque anne et est calcul sur les revenus de l'anne prcdente. Comme indiqu plus haut, cet impt est calcul par le biais dun barne progressif avec un taux dimposition prcis pour chaque tranche de revenu. Au total, la Belgique compte quatre tranches dimposition. Notons galement que chaque personne physique bnficie dun montant non imposable qui correspond un montant de base de 8 990 euros sur lequel aucun impt nest d. Ce montant peut augmenter selon la situation personnelle du contribuable notamment selon le nombre denfants charge. Cet impt des personnes physiques peut bnficier de rductions concernant : certains revenus trangers, revenus de pensions ou de placement certaines dpenses pour garde denfants, pargne-pension ou autres Notons galement que certains revenus comme les capitaux de pension complmentaires ne sont pas soumis au barne progressif mais sont imposs taux fixe. Comme indiqu prcdemment, limposition des personnes physiques se fait par le biais dun taux progressif et est organis par tranches. Pour limposition des revenus de 2021 qui sont payer en 2022, le barne est le suivant : Une pension de retraite est galement imposable et soumise un prmpte professionnel. Cela signifie que limpt est ici prlev la source par l'organisme qui verse la pension. Ce prmpte professionnel est donc une avance sur le montant des impts et cest seulement au moment de la dclaration fiscale annuelle que le dcpte final est effectu. Cependant, limposition d'une pension lgale est moins importante que celle dun salaire grce lapplication de deux rductions : La rduction dimpt ordinaire dun montant de 1 828,41 euros peut tre rduite en fonction de la pension perue et du total des autres revenus. Le montant est ensuite dduit de limpt d par le contribuable. Une rduction supplmentaire peut aussi tre accorde selon le montant de la pension et des autres revenus et peut aller jusqu 376,16 euros. Ainsi et par le biais de ces deux rductions, un retrait qui perceoit une pension infrieure 15 940 euros par an est non-imposable. Les pensions se voient galement appliquer dautres retenues dont : La cotisation AMI qui sert financer l'assurance-maladie et qui est actuellement de 3.55% du montant de la pension brute au-del de 1 893 euros pour le mnage ou 1 597 euros pour une personne seule. La cotisation de solidarit, qui varie de 0 2% en fonction du montant brut des pensions. Son taux est influenc par la pension lgale mais aussi par les pensions extra-lgales comme une pargne-pension. Cette cotisation sapplique partir de 2 594,44 euros pour une personne seule et 2 991,51 euros pour un mnage. Les revenus gnrs par un independant vont bien entendu tre soumis plusieurs impts et taxes. Ainsi, les montants perus sur le compte professionnel du travailleur independant ne constituent pas son revenu net. Il est gnralement ncessaire de compter prs de 50% de frais sur ces revenus mensuels. Un independant doit en effet payer la fois des impts et des cotisations sociales sur ces revenus. Les cotisations sociales sont prleves chaque trimestre par la mutuelle et sont variables selon le montant des impts et des autres revenus. Le montant est ensuite dduit de limpt d par le contribuable. Une rduction supplmentaire peut aussi tre accorde selon le montant de la pension et des autres revenus et peut aller jusqu 376,16 euros. Ainsi et par le biais de ces deux rductions, un retrait qui perceoit une pension infrieure 15 940 euros par an est non-imposable. Les pensions se voient galement appliquer dautres retenues dont : La cotisation AMI qui sert financer l'assurance-maladie et qui est actuellement de 3.55% du montant de la pension brute au-del de 1 893 euros pour le mnage ou 1 597 euros pour une personne seule. La cotisation de solidarit, qui varie de 0 2% en fonction du montant brut des pensions. Son taux est influenc par la pension lgale mais aussi par les pensions extra-lgales comme une pargne-pension. Cette cotisation sapplique partir de 2 594,44 euros pour une personne seule et 2 991,51 euros pour un mnage. Les revenus gnrs par un independant vont bien entendu tre soumis plusieurs impts et taxes. Ainsi, les montants perus sur le compte professionnel du travailleur independant ne constituent pas son revenu net. Il est gnralement ncessaire de compter prs de 50% de frais sur ces revenus mensuels. Un independant doit en effet payer la fois des impts et des cotisations sociales sur ces revenus. Les cotisations sociales sont prleves chaque trimestre par la mutuelle et sont variables selon le montant des impts et des autres revenus. Le montant est ensuite dduit de limpt d par le contribuable. Une rduction supplmentaire peut aussi tre accorde selon le montant de la pension et des autres revenus et peut aller jusqu 376,16 euros. Ainsi et par le biais de ces deux rductions, un retrait qui perceoit une pension infrieure 15 940 euros par an est non-imposable. Les pensions se voient galement appliquer dautres retenues dont : La cotisation AMI qui sert financer l'assurance-maladie et qui est actuellement de 3.55% du montant de la pension brute au-del de 1 893 euros pour le mnage ou 1 597 euros pour une personne seule. La cotisation de solidarit, qui varie de 0 2% en fonction du montant brut des pensions. Son taux est influenc par la pension lgale mais aussi par les pensions extra-lgales comme une pargne-pension. Cette cotisation sapplique partir de 2 594,44 euros pour une personne seule et 2 991,51 euros pour un mnage. Les revenus gnrs par un independant vont bien entendu tre soumis plusieurs impts et taxes. Ainsi, les montants perus sur le compte professionnel du travailleur independant ne constituent pas son revenu net. Il est gnralement ncessaire de compter prs de 50% de frais sur ces revenus mensuels. Un independant doit en effet payer la fois des impts et des cotisations sociales sur ces revenus. Les cotisations sociales sont prleves chaque trimestre par la mutuelle et sont variables selon le montant des impts et des autres revenus. Le montant est ensuite dduit de limpt d par le contribuable. Une rduction supplmentaire peut aussi tre accorde selon le montant de la pension et des autres revenus et peut aller jusqu 376,16 euros. Ainsi et par le biais de ces deux rductions, un retrait qui perceoit une pension infrieure 15 940 euros par an est non-imposable. Les pensions se voient galement appliquer dautres retenues dont : La cotisation AMI qui sert financer l'assurance-maladie et qui est actuellement de 3.55% du montant de la pension brute au-del de 1 893 euros pour le mnage ou 1 597 euros pour une personne seule. La cotisation de solidarit, qui varie de 0 2% en fonction du montant brut des pensions. Son taux est influenc par la pension lgale mais aussi par les pensions extra-lgales comme une pargne-pension. Cette cotisation sapplique partir de 2 594,44 euros pour une personne seule et 2 991,51 euros pour un mnage. Les revenus gnrs par un independant vont bien entendu tre soumis plusieurs impts et taxes. Ainsi, les montants perus sur le compte professionnel du travailleur independant ne constituent pas son revenu net. Il est gnralement ncessaire de compter prs de 50% de frais sur ces revenus mensuels. Un independant doit en effet payer la fois des impts et des cotisations sociales sur ces revenus. Les cotisations sociales sont prleves chaque trimestre par la mutuelle et sont variables selon le montant des impts et des autres revenus. Le montant est ensuite dduit de limpt d par le contribuable. Une rduction supplmentaire peut aussi tre accorde selon le montant de la pension et des autres revenus et peut aller jusqu 376,16 euros. Ainsi et par le biais de ces deux rductions, un retrait qui perceoit une pension infrieure 15 940 euros par an est non-imposable. Les pensions se voient galement appliquer dautres retenues dont : La cotisation AMI qui sert financer l'assurance-maladie et qui est actuellement de 3.55% du montant de la pension brute au-del de 1 893 euros pour le mnage ou 1 597 euros pour une personne seule. La cotisation de solidarit, qui varie de 0 2% en fonction du montant brut des pensions. Son taux est influenc par la pension lgale mais aussi par les pensions extra-lgales comme une pargne-pension. Cette cotisation sapplique partir de 2 594,44 euros pour une personne seule et 2 991,51 euros pour un mnage. Les revenus gnrs par un independant vont bien entendu tre soumis plusieurs impts et taxes. Ainsi, les montants perus sur le compte professionnel du travailleur independant ne constituent pas son revenu net. Il est gnralement ncessaire de compter prs de 50% de frais sur ces revenus mensuels. Un independant doit en effet payer la fois des impts et des cotisations sociales sur ces revenus. Les cotisations sociales sont prleves chaque trimestre par la mutuelle et sont variables selon le montant des impts et des autres revenus. Le montant est ensuite dduit de limpt d par le contribuable. Une rduction supplmentaire peut aussi tre accorde selon le montant de la pension et des autres revenus et peut aller jusqu 376,16 euros. Ainsi et par le biais de ces deux rductions, un retrait qui perceoit une pension infrieure 15 940 euros par an est non-imposable. Les pensions se voient galement appliquer dautres retenues dont : La cotisation AMI qui sert financer l'assurance-maladie et qui est actuellement de 3.55% du montant de la pension brute au-del de 1 893 euros pour le mnage ou 1 597 euros pour une personne seule. La cotisation de solidarit, qui varie de 0 2% en fonction du montant brut des pensions. Son taux est influenc par la pension lgale mais aussi par les pensions extra-lgales comme une pargne-pension. Cette cotisation sapplique partir de 2 594,44 euros pour une personne seule et 2 991,51 euros pour un mnage. Les revenus gnrs par un independant vont bien entendu tre soumis plusieurs impts et taxes. Ainsi, les montants perus sur le compte professionnel du travailleur independant ne constituent pas son revenu net. Il est gnralement ncessaire de compter prs de 50% de frais sur ces revenus mensuels. Un independant doit en effet payer la fois des impts et des cotisations sociales sur ces revenus. Les cotisations sociales sont prleves chaque trimestre par la mutuelle et sont variables selon le montant des impts et des autres revenus. Le montant est ensuite dduit de limpt d par le contribuable. Une rduction supplmentaire peut aussi tre accorde selon le montant de la pension et des autres revenus et peut aller jusqu 376,16 euros. Ainsi et par le biais de ces deux rductions, un retrait qui perceoit une pension infrieure 15 940 euros par an est non-imposable. Les pensions se voient galement appliquer dautres retenues dont : La cotisation AMI qui sert financer l'assurance-maladie et qui est actuellement de 3.55% du montant de la pension brute au-del de 1 893 euros pour le mnage ou 1 597 euros pour une personne seule. La cotisation de solidarit, qui varie de 0 2% en fonction du montant brut des pensions. Son taux est influenc par la pension lgale mais aussi par les pensions extra-lgales comme une pargne-pension. Cette cotisation sapplique partir de 2 594,44 euros pour une personne seule et 2 991,51 euros pour un mnage. Les revenus gnrs par un independant vont bien entendu tre soumis plusieurs impts et taxes. Ainsi, les montants perus sur le compte professionnel du travailleur independant ne constituent pas son revenu net. Il est gnralement ncessaire de compter prs de 50% de frais sur ces revenus mensuels. Un independant doit en effet payer la fois des impts et des cotisations sociales sur ces revenus. Les cotisations sociales sont prleves chaque trimestre par la mutuelle et sont variables selon le montant des impts et des autres revenus. Le montant est ensuite dduit de limpt d par le contribuable. Une rduction supplmentaire peut aussi tre accorde selon le montant de la pension et des autres revenus et peut aller jusqu 376,16 euros. Ainsi et par le biais de ces deux rductions, un retrait qui perceoit une pension infrieure 15 940 euros par an est non-imposable. Les pensions se voient galement appliquer dautres retenues dont : La cotisation AMI qui sert financer l'assurance-maladie et qui est actuellement de 3.55% du montant de la pension brute au-del de 1 893 euros pour le mnage ou 1 597 euros pour une personne seule. La cotisation de solidarit, qui varie de 0 2% en fonction du montant brut des pensions. Son taux est influenc par la pension lgale mais aussi par les pensions extra-lgales comme une pargne-pension. Cette cotisation sapplique partir de 2 594,44 euros pour une personne seule et 2 991,51 euros pour un mnage. Les revenus gnrs par un independant vont bien entendu tre soumis plusieurs impts et taxes. Ainsi, les montants perus sur le compte professionnel du travailleur independant ne constituent pas son revenu net. Il est gnralement ncessaire de compter prs de 50% de frais sur ces revenus mensuels. Un independant doit en effet payer la fois des impts et des cotisations sociales sur ces revenus. Les cotisations sociales sont prleves chaque trimestre par la mutuelle et sont variables selon le montant des impts et des autres revenus. Le montant est ensuite dduit de limpt d par le contribuable. Une rduction supplmentaire peut aussi tre accorde selon le montant de la pension et des autres revenus et peut aller jusqu 376,16 euros. Ainsi et par le biais de ces deux rductions, un retrait qui perceoit une pension infrieure 15 940 euros par an est non-imposable. Les pensions se voient galement appliquer dautres retenues dont : La cotisation AMI qui sert financer l'assurance-maladie et qui est actuellement de 3.55% du montant de la pension brute au-del de 1 893 euros pour le mnage ou 1 597 euros pour une personne seule. La cotisation de solidarit, qui varie de 0 2% en fonction du montant brut des pensions. Son taux est influenc par la pension lgale mais aussi par les pensions extra-lgales comme une pargne-pension. Cette cotisation sapplique partir de 2 594,44 euros pour une personne seule et 2 991,51 euros pour un mnage. Les revenus gnrs par un independant vont bien entendu tre soumis plusieurs impts et taxes. Ainsi, les montants perus sur le compte professionnel du travailleur independant ne constituent pas son revenu net. Il est gnralement ncessaire de compter prs de 50% de frais sur ces revenus mensuels. Un independant doit en effet payer la fois des impts et des cotisations sociales sur ces revenus. Les cotisations sociales sont prleves chaque trimestre par la mutuelle et sont variables selon le montant des impts et des autres revenus. Le montant est ensuite dduit de limpt d par le contribuable. Une rduction supplmentaire peut aussi tre accorde selon le montant de la pension et des autres revenus et peut aller jusqu 376,16 euros. Ainsi et par le biais de ces deux rductions, un retrait qui perceoit une pension infrieure 15 940 euros par an est non-imposable. Les pensions se voient galement appliquer dautres retenues dont : La cotisation AMI qui sert financer l'assurance-maladie et qui est actuellement de 3.55% du montant de la pension brute au-del de 1 893 euros pour le mnage ou 1 597 euros pour une personne seule. La cotisation de solidarit, qui varie de 0 2% en fonction du montant brut des pensions. Son taux est influenc par la pension lgale mais aussi par les pensions extra-lgales comme une pargne-pension. Cette cotisation sapplique partir de 2 594,44 euros pour une personne seule et 2 991,51 euros pour un mnage. Les revenus gnrs par un independant vont bien entendu tre soumis plusieurs impts et taxes. Ainsi, les montants perus sur le compte professionnel du travailleur independant ne constituent pas son revenu net. Il est gnralement ncessaire de compter prs de 50% de frais sur ces revenus mensuels. Un independant doit en effet payer la fois des impts et des cotisations sociales sur ces revenus. Les cotisations sociales sont prleves chaque trimestre par la mutuelle et sont variables selon le montant des impts et des autres revenus. Le montant est ensuite dduit de limpt d par le contribuable. Une rduction supplmentaire peut aussi tre accorde selon le montant de la pension et des autres revenus et peut aller jusqu 376,16 euros. Ainsi et par le biais de ces deux rductions, un retrait qui perceoit une pension infrieure 15 940 euros par an est non-imposable. Les pensions se voient galement appliquer dautres retenues dont : La cotisation AMI qui sert financer l'assurance-maladie et qui est actuellement de 3.55% du montant de la pension brute au-del de 1 893 euros pour le mnage ou 1 597 euros pour une personne seule. La cotisation de solidarit, qui varie de 0 2% en fonction du montant brut des pensions. Son taux est influenc par la pension lgale mais aussi par les pensions extra-lgales comme une pargne-pension. Cette cotisation sapplique partir de 2 594,44 euros pour une personne seule et 2 991,51 euros pour un mnage. Les revenus gnrs par un independant vont bien entendu tre soumis plusieurs impts et taxes. Ainsi, les montants perus sur le compte professionnel du travailleur independant ne constituent pas son revenu net. Il est gnralement ncessaire de compter prs de 50% de frais sur ces revenus mensuels. Un independant doit en effet payer la fois des impts et des cotisations sociales sur ces revenus. Les cotisations sociales sont prleves chaque trimestre par la mutuelle et sont variables selon le montant des impts et des autres revenus. Le montant est ensuite dduit de limpt d par le contribuable. Une rduction supplmentaire peut aussi tre accorde selon le montant de la pension et des autres revenus et peut aller jusqu 376,16 euros. Ainsi et par le biais de ces deux rductions, un retrait qui perceoit une pension infrieure 15 940 euros par an est non-imposable. Les pensions se voient galement appliquer dautres retenues dont : La cotisation AMI qui sert financer l'assurance-maladie et qui est actuellement de 3.55% du montant de la pension brute au-del de 1 893 euros pour le mnage ou 1 597 euros pour une personne seule. La cotisation de solidarit, qui varie de 0 2% en fonction du montant brut des pensions. Son taux est influenc par la pension lgale mais aussi par les pensions extra-lgales comme une pargne-pension. Cette cotisation sapplique partir de 2 594,44 euros pour une personne seule et 2 991,51 euros pour un mnage. Les revenus gnrs par un independant vont bien entendu tre soumis plusieurs impts et taxes. Ainsi, les montants perus sur le compte professionnel du travailleur independant ne constituent pas son revenu net. Il est gnralement ncessaire de compter prs de 50% de frais sur ces revenus mensuels. Un independant doit en effet payer la fois des impts et des cotisations sociales sur ces revenus. Les cotisations sociales sont prleves chaque trimestre par la mutuelle et sont variables selon le montant des impts et des autres revenus. Le montant est ensuite dduit de limpt d par le contribuable. Une rduction supplmentaire peut aussi tre accorde selon le montant de la pension et des autres revenus et peut aller jusqu 376,16 euros. Ainsi et par le biais de ces deux rductions, un retrait qui perceoit une pension infrieure 15 940 euros par an est non-imposable. Les pensions se voient galement appliquer dautres retenues dont : La cotisation AMI qui sert financer l'assurance-maladie et qui est actuellement de 3.55% du montant de la pension brute au-del de 1 893 euros pour le mnage ou 1 597 euros pour une personne seule. La cotisation de solidarit, qui varie de 0 2% en fonction du montant brut des pensions. Son taux est influenc par la pension lgale mais aussi par les pensions extra-lgales comme une parg